

# BMS2X - 2形 直流手動開閉器

## 新製品のご紹介

### ・BMS2X - 2形 直流手動開閉器

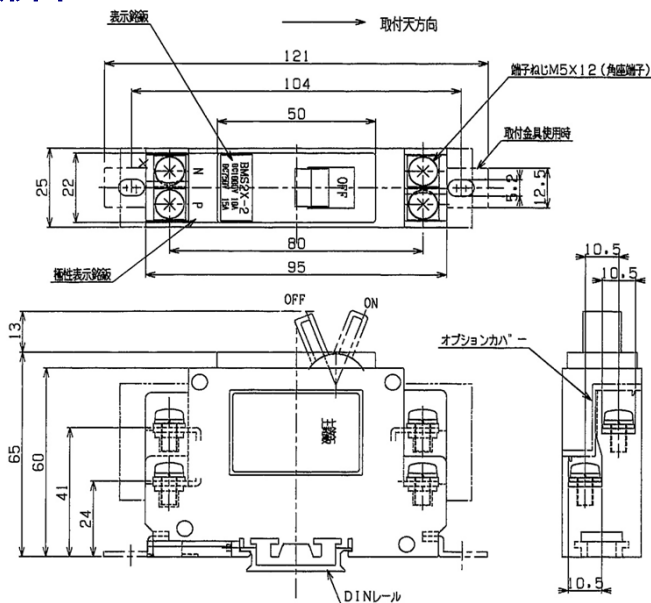
- ・定格絶縁電圧 1000V
- ・2極同時遮断形
- ・レバー操作方式



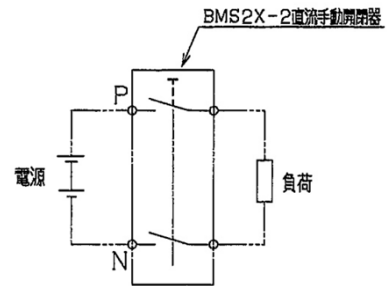
### 定 格

項目	性能
形式	BMS2X - 2
定格絶縁電圧	DC1000V
定格通電電流	15A
定格遮断電流	DC1000V10A(R負荷)
	DC750V15A(R負荷)
	2極同時遮断
適合電線	5.5mm <sup>2</sup>
端子ねじ	M5×10(鋼ねじ)
絶縁抵抗	DC1000Vメガ-20M 以上
商用周波耐電圧	AC3000V 1分間
雷インパルス耐電圧	8000V 1.2/50μs 正負3回
取付	DINレール式/固定式
周囲温度	-25~70
相対湿度	45~85%
機械的耐久	10000回
電氣的耐久	1000回
その他	即断即投入の機械保持形

### 外形図



### 接続図



#### 【営業拠点】

本社諏訪) 0266 - 27 - 8910

東京) 03 - 3834 - 9722

大阪) 06 - 6353 - 0221

名古屋) 0568 - 82 - 4271

仙台) 022 - 773 - 5861

鳥栖) 0942 - 83 - 0564

HP : <http://www.kyoritsu-keiki.co.jp/>

**WashiON** 共立継器株式会社  
KYORITSU KEIKI CO., LTD.